

---

PROTOKOLL  
FÖR  
F-SEKTIONENS HÖSTTERMINSMÖTE

---

1 DECEMBER 2016



f

F-sektionen inom TLTH  
Box 118  
221 00 LUND

046 - 144722  
ordf@fsektionen.se  
www.fsektionen.se

## Protokoll från F-sektionens höstterminsmöte

MH:B, kl. 17.59 måndagen den 14, måndagen den 21 och tisdagen den 22 november

2016

- § 1 **S.O.F.M.Ö. – sektionsordförande förklarar mötet öppnat**  
Sektionsordförande Joost Kranenborg förklarade mötet öppnat.
- § 2 **Tid och sätt för mötet**  
Mötet godkände tid och sätt för höstterminsmötet.
- § 3 **Val av justerare tillika rösträknare tillika omfamnare**  
Styrelsen nominerade Jakob Navrozidis och Stefan Fridlund.  
Mötet beslutade  
*att* utse Jakob Navrozidis och Stefan Fridlund att, jämte mötesordförande, justera protokollet  
*att* utse dessa till rösträknare och tillika omfamnare.
- § 4 **Justering av röstlängden**  
Röstlängden justerades, se bilaga till protokollet.
- § 5 **Adjungeringar**  
Alla som skrev upp sig på närvarolistan adjungerades.
- § 6 **Val av mötesordförande**  
Styrelsen nominerade Linus Blomgren.  
Mötet beslutade  
*att* välja Linus Blomgren till mötesordförande.
- § 7 **Val av mötessekreterare**  
Mötesordförande Linus Blomgren nominerade Lovisa Svensson.  
Mötet beslutade  
*att* välja Lovisa Svensson till mötessekreterare.
- § 8 **Mötesinformation**  
Mötesordförande Linus Blomgren föredrog hur mötet skulle gå till och berättade om mötesformalia. Mötessekreterade Lovisa Svensson meddelade att det gick att följa föredragningslistan

live samt hitta alla propositioner, motioner och motionssvar på f.rostsystem.se.

## § 9 Godkännande av föredragningslista

Mötet beslutade

*att* godkänna föredragningslistan med tillägget att byta ordning på §14.8 Proposition angående införande av posten utbytesrepresentant och §14.9 Proposition angående reglementesändringar för studierådet.

Den justerade föredragningslistan finnes som bilaga till protokollet.

## § 10 Meddelanden

Sektionsordförande Joost Kranenborg meddelade att sexmästeriet lagade mat och föreslog att denna skulle serveras efter första avslutade punkt efter kl. 19.30.

Cafémästare Sofie Hellmark meddelade att det fanns kaffe och godis till försäljning.

Överför Felix Agner meddelade att det gick att skicka in bordsvisor till sångarstriden.

Elin Gustafsson meddelade att nomineringen till Hilbert Älgs orden var öppen.

Marcus Sundblad meddelade att det var 40 dagar kvar till julafton.

## § 11 Fullmäktigeval

Valnämndens ordförande på kåren, Erika Björck, meddelade att det gick att rösta i kårens fullmäktigeval. Endast 5 % av alla F-sektionens medlemmar hade dittills röstat. Björck föredrog strukturen på kåren samt hur valet gick till. Mötet avsatte tid för alla mötesdeltagare att rösta i valet till kårfullmäktige.

## § 12 Styrelsens preliminära verksamhetsberättelse för 2016

Sektionsordförande Joost Kranenborg föredrog kort styrelsens övergripande preliminära verksamhetsberättelse. Utskottsordförandena föredrog preliminära verksamhetsberättelser för sina respektive utskott.

Mötet beslutade

*att* lägga styrelsens preliminära verksamhetsberättelse till handlingarna.

## § 13 Redovisning av caféets ekonomi

Cafémästare Sofie Hellmark redovisade caféets ekonomi för de senaste åren.

Mötet beslutade

*att* lägga caféets ekonomirapport till handlingarna.

## § 14 Propositioner

### § 14.1 Proposition angående verksamhetsplan för 2017

Sektionsordförande Joost Kranenborg föredrog propositionen. Sekreterare Lovisa Svensson föredrog vad som hade sagts på diskussionsmötet.

Ett tilläggsyrkande inkom från Kassör Ivar Vänglund

*Då det från mig under min tid som kassör samt de förberedande diskussionsmötena förekommit funderingar om hur en fond bäst ska förvaltas långsiktigt utifrån användning och tillförande av medel så anser jag att det vore en viktig punkt för*

styrelsen 2017 att jobba med i sin verksamhetsplan.

Jag yrkar därför

att i verksamhetsplan för F-sektionen 2017 under **Administration och organisation** lägga till:

Sektionen har flertalet fonder som används för att öronmärka pengar åt vissa verksamheter utomstående budgeten. Vissa av dessa har inte så konkretiserade användningsområden och det kan diskuteras om fler fonder med tydligare eller helt andra syften är att föredra. Det bör också redas ut vad som är önskade saldon för vissa av fonderna i det långsiktiga perspektivet och hur mycket som ska få användas från år till år med ekonomisk hållbarhet i åtanke.

[ ] - **Utreda sektionens användande av fonder**

Ett ändringsyrkande inkom från Linus Blomgren.

Jag yrkar på

att ändra beskrivningen för den tredje punkten under Sektionsverksamheten till:

Under ombyggnaden i mattehuset 2016 har huset låtit mer positiva än tidigare till att låta sektionen förvalta ett skyddsrum i källaren. Denna lokal hade kunnat användas till regelbunden verksamhet och därför bör styrelsen 2017 att fortsätta försöka annektera samt utvärdera möjligheterna för användningen av detta utrymme.

Ett tilläggsyrkande inkom från Petter Karlow Herzog.

Efter det fantastiska arbete som har lagts ner på att utreda och förbättra tack och arbetskostnader förändras F-sektionen rätt drastiskt i och med den stora styrelse-reformen. För att se till att samtliga av de poster som förändras ska få det tack och de arbetskostnader som är berättigade

yrkar jag på

att lägga till i styrelsens verksamhetsplan för 2017 "Utvärdera och utveckla tack och arbetskostnader för de poster som förändras i och med stora styrelse reformen".

Ett tilläggsyrkande inkom från Föset 2016.

Då fösets tack och arbetskostnader är väldigt röriga och till stor del baseras på gamla överenskommelser anser vi i föset att det är dags att ta tag i denna röra och reda ut det, därför tycker vi att det vore bra med ett tillägg i styrelsens verksamhetsplan för 2017.

Vi yrkar på

att lägga till i styrelsens verksamhetsplan för 2017 "Utvärdera och utveckla Fösets tack och arbetskostnader".

Styrelsen jämkade sig med samtliga fyra tilläggs- och ändringsyrkanden.

Mötet beslutade

att att bifalla propositionen med jämkade yrkanden.

#### § 14.2 Proposition angående budget för 2017 och policy för ekonomisk hantering

Kassör Ivar Vänglund föredrog propositionen. Sekreterare Lovisa Svensson föredrog vad som hade sagts på diskussionsmötet.

Ett ändringsyrkande inkom från Ivar Vänglund.

*Vi som jobbat fram budgeten, främst undertecknad, gick händelser och beslut lite i förväg kring vissa budgetposter för nästa år. Detta uppmärksammades under diskussionsmötet. Förändringen av medlet för Hilbert Älgs stipendium borde behandlas i den propositionen och ett scenario av att propositionen om medaljfonden avslås så ska medaljinköp ändå garaderas av budgetförslaget. Resultatet kommer med detta ändringsyrkande bli 9325 kr.*

*Jag yrkar därför*

*att öka kostnader i ADM1 med 6122 kr för stipendiemedel.*

*att öka kostnader i ADM2 med 5000 kr för inköp av medaljer.*

Styrelsen jämkade sig med Vänglunds ändringsyrkande.

Mötet beslutade

*att att bifalla propositionen med jämkat yrkande.*

### § 14.3 Proposition angående skapande av medaljfond

Kassör Ivar Vänglund föredrog propositionen. Sekreterare Lovisa Svensson föredrog vad som hade sagts på diskussionsmötet.

Ett tilläggsyrkande inkom från Ivar Vänglund.

*Vi vill inte ha en budgetpost för medaljinköp om en fond skapas för detta ändamål. Därför ska detta tilläggsyrkande neutralisera tilläggsyrkandet för budgeten om det senare samt denna proposition bifalls.*

*Jag yrkar därför*

*att om propositionen bifalls samt den andra att-satsen i Proposition angående förtydligande om ekonomisk hantering och budget för 2017 bifalls, minska kostnaderna för ADM2 med 5000 kr för medaljkostnad.*

Styrelsen jämkade sig med Vänglunds tilläggsyrkande.

Mötet beslutade

*att att bifalla propositionen med jämkat yrkande.*

### § 14.4 Proposition angående tack och arbetskostnader

Ordförande Joost Kranenborg föredrog propositionen. Sekreterare Lovisa Svensson föredrog vad som hade sagts på diskussionsmötet.

Med anledning av diskussioner som uppkommit under diskussionsmötet inkom styrelsen med tre ändringsyrkanden.

*1. Under diskussionsmötet upptäcktes några saker som arbetsgruppen och styrelsen hade missat. Dessa åtgärdas med detta yrkande.*

*Styrelsen yrkar därför*

*att i listan Funktionärsposter som får 1 nollningssittning stryka kulturminister*

*att i listan Övriga tack innan hofmästare, pubmästare... lägga till sermästare*

*att flytta DJ[ F] från listan Arbetskostnader till listan Övriga tack*

*2. Propositionen om tack och arbetskostnader kommer medföra många förändringar i budgeten vars differenser här ska sammanställas. Nettoförändringen i resultat blir en ökning med 26700 kr.*

*Styrelsen yrkar därför*

*att minska kostnader i CAF1 med 25900 kr utifrån att utbildningsbidraget för nyckelpigor avskaffas.*

- att öka kostnader i ADM2 med 2400 kr för nollningssittningar åt sektionshärld, revisorer och valberedningsledamöter samt arbetskostnader för medaljkommittén.*
- att minska kostnader i KUL1 med 2000 kr utifrån att kulturministrarnas resor tas bort.*
- att öka kostnader i KUL1 med 600 kr för nollningssittningar åt vice kulturminister, idrottsförman, och sångarstridsförmän.*
- att minska kostnader i PRY1 med 1200 kr utifrån att bilförmannens 30 fria mil tas bort.*
- att öka kostnader i PRY1 med 150 kr för en nollningssittning åt bilförmannen.*
- att öka kostnader i SAN1 med 150 kr för en nollningssittning åt von Tänenredaktören.*
- att minska kostnader i STU1 med 900 kr utifrån att två nollningssittningar per studierådsordförande tas bort.*

*3. Även om vi önskar spara in 25900 kr i att dra in utbildningsbidrag så bör en korrigerig göras för intern fakturering i nyckelpigeboken. Vi vill färför minska intäkter för CAF1 med 10 000 kr.*

*Styrelsen yrkar därför*

- att minska intäkter för CAF1 med 10 000 kr.*

Ett ändringsyrkande inkom från Marcus Sundblad och Johanna Engman.

*I nuläget utgörs sångförmännens tack av det ordinarie sextacket samt det allmänna funktionärstacket, likt alla funktionärer i sexmästeriet. Som funktionärssförmån behöver sångförmän ej betala för de sittningar de arbetar på, alkoholhaltiga drycker exkluderat. Undertecknade anser dock att sångförmännens arbete medför att de inte kan njuta av sittningarna på det sätt som övriga gäster kan.*

*Sittningarna är för sångförmännen ofta mycket stressiga, och maten får inte sällan ätas kall och i all hast på grund av mer bråskande uppgifter. Under kvällens gång måste sångförmännen ofta och med kort varsel jonglera runt schemat för att hålla sittningsgäster, övriga sexmästeriet, samt gycklande förs med flera nöjda. Arbetsinsatserna sträcker sig ofta långt utanför sittningens pågående och de arbetade timmarna uppgår inte sällan till dubbla sittningens längd.*

*Sångförman är en post med stort ansvar för kvällens fortlöpande - ett väl genomfört arbete fodrar god planeringsförmåga, extensiv och kontinuerlig kommunikation med många olika människor, samt stora mått av stresstålighet och flexibilitet. Att dyka upp, sjunga några sånger, och dessutom få gå på sittningen gratis är alltså en mycket förvängd bild av arbetet.*

*Undertecknade anser därför det rimligt att låta sångförmännen gå gratis på en nollningssittning, där sångförmännen ej behöver oroa sig över försenade gyckel, otåliga sittningsgäster, och annat mög.*

*Vi yrkar därför*

- att i styrelsen förslag för "Policy för funktionärssförmåner" under rubriken "Tack" och under rubriken "Funktionärsposter som får en nollesittning" lägga till sångförmän.*

Styrelsen jämkade sig inte med Sundblad och Engmans ändringsyrkande.

Mötet beslutade

- att bifalla styrelsens proposition och ändringsyrkanden.*
- att avslå Sundblad och Engmans ändringsyrkande.*

Mötet ajournerades kl. 19.35 för mat och återupptogs kl. 20.15.

#### § 14.5 Proposition angående inköp av högtalare

Sexmästare Sofia Leonardsson föredrog propositionen. Sekreterare Lovisa Svensson föredrog vad som hade sagts på diskussionsmötet.

Mötet beslutade

*att* bifalla propositionen.

#### § 14.6 Proposition angående inköp av transportvagnar

Sexmästare Sofia Leonardsson föredrog propositionen. Sekreterare Lovisa Svensson föredrog vad som hade sagts på diskussionsmötet.

Sofia Leonardsson, Felix Agner och Karl Tengelin inkom med ett ändringsyrkande.

*Vi skulle vilja komplettera propositionen med en diskbacksvagn för diskbackar av den typen som vi använder för att sortera och förvara glas. Det skulle vara ett riktigt smidigt och säkert sätt att transportera glas innan och efter sittningarna. Vi vill även ändra att-satsen i den lagda propositionen så att den inte innehåller bilder eller specifika kostnader för det vi ämnar köpa in.*

*Vi yrkar därför*

*att stryka propositionens första att-formulering och istället ersätta med:  
äska upp till 5500 kr från investeringsfonden att köpa två transportvagnar och en transportvagn för diskbackar.*

Mötet beslutade

*att* bifalla ändringsyrkandet

*att* bifalla propositionen.

#### § 14.7 Proposition angående ändring av åligganden för fixare

Prylmästare Karl Tengelin föredrog propositionen. Sekreterare Lovisa Svensson föredrog vad som hade sagts på diskussionsmötet.

Mötet beslutade

*att* bifalla propositionen.

#### § 14.8 Proposition angående reglementesändringar för studierådet

Utbildningsminister Christine Sjölander föredrog propositionen. Sekreterare Lovisa Svensson föredrog vad som hade sagts på diskussionsmötet.

Mötet beslutade

*att* bifalla propositionen.

#### § 14.9 Proposition angående införande av posten utbytesrepresentant

Utbildningsminister Christine Sjölander föredrog propositionen. Sekreterare Lovisa Svensson föredrog vad som hade sagts på diskussionsmötet.

Christine Sjölander och Petter Karlow Herzog inkom med ett ändringsyrkande.

*Vi yrkar på följande ändringar i propositionen införande av posten utbytesrepresentant*

- att i reglementet under **Studierådet** lägga till §10.64 **Utbytesrepresentant** samt
- § 10.64.1 Valfarannde Utbytesrepresentanten ska väljas **senast läsvecka 4** **alla udda läsperioder** ~~tidigt varje termin~~ och denna innehar posten sagda termin. Posten **bör** ~~ska~~ innehas av en internationell student på utbytestermin i Lund.
- § 10.64.2 Åligganden Det åligger utbytesrepresentant att
- a. fungera som kontaktperson mellan studierådet och internationella studenter i frågor som rör utbildningsbevakning.
  - b. bidra med ett utbytesperspektiv i studierådets övriga arbete
- att i reglementet under §11.4 ~~±~~ **Våren** och §11.5 ~~±~~ **Hösten** lägga till
- utbytesrepresentant (1)

Christine Sjölander och Sofie Hellmark inkom med ett ändringsyrkande.

*Vi yrkar*

- att stryka sista att-satsen i propositionen och lägga till i Policy för funktionsförmåner under Funktionsposter som får 1 nollningssättning "Utbytesrepresentant sittande på hösten".

Mötet beslutade

- att bifalla propositionen med ändringsyrkanden.

#### § 14.10 Proposition angående förtydligande av kapitel 11 i reglementet

Sanningsminister Alexandra föredrog propositionen. Sekreterare Lovisa Svensson föredrog vad som hade sagts på diskussionsmötet.

Alexandra Sjösten inkom med ett ändringsyrkande.

*Jag yrkar*

- att i propositionen ändra att-satsen "I reglementet under § 11.3 ändra följande Sanningspridare ~~(4)~~ (\*)" till:  
I reglementet under § 11.3 ~~4~~ ändra följande Sanningspridare ~~(4)~~ (\*)

Mötet beslutade

- att bifalla propositionen med ändringsyrkandet.

#### § 14.11 Proposition angående cafémästare och vice cafémästares åliggande

Cafémästare Sofie Hellmark föredrog propositionen. Sekreterare Lovisa Svensson föredrog vad som hade sagts på diskussionsmötet.

Mötet beslutade

- att bifalla propositionen.

#### § 14.12 Proposition angående medborgarskapskrav för revisorer – andra läsningen

Ordförande Joost Kranenborg föredrog propositionen. Sekreterare Lovisa Svensson föredrog vad som hade sagts på diskussionsmötet.

Mötet beslutade

- att bifalla propositionen.



#### § 14.13 Proposition angående rättelse av valförfarande

Ordförande Joost Kranenberg föredrog propositionen. Sekreterare Lovisa Svensson föredrog vad som hade sagts på diskussionsmötet.

Ett ändringsyrkande inkom från Joost Kranenberg.

*Jag yrkar på*

*att ändra "kandidaterna" till "kandidater" i punkt a.*

Ett ändringsyrkande inkom från Joost Kranenberg och Victor Bergkvist.

*Vi yrkar*

*att ändra §5.2.1 enligt följande:*

*bör röstsystemet enkel överförbar röst användas, om detta ej är möjligt används röstsystemet nedan. gäller*

Mötet diskuterade att det skulle bli svårt att med enkel överförbar röst välja med avseende på gruppdynamik i till exempel styrelseledamotsvalet. Propositionen påpekades vara en stadgeändring och således skulle två läsningar krävas för bifall.

Mötet beslutade

*att* bifalla propositionen med ändringsyrkandet från Kranenberg

*att* bifalla ändringsyrkandet från Kranenberg och Bergkvist.

#### § 14.14 Proposition angående ändring av Hilbert Älgs stipendie

Vice Ordförande Oskar Linander föredrog propositionen. Sekreterare Lovisa Svensson föredrog vad som hade sagts på diskussionsmötet.

Ett tilläggsyrkande inkom från styrelsen.

*Utifrån att vi trots allt vill ta bort medlet från stipendiet så att det inte är ett stipendium längre så vill vi utifall att första att-satsen i tilläggsyrkandet till Proposition angående förtydligande om ekonomisk hantering och budget för 2017 bifalls ta bort den kostnaden om denna proposition också bifalls.*

*Styrelsen yrkar därför*

*att om att-sats 1, 2 och 5 i denna proposition bifalls samt första att-satsen i tilläggsyrkandet för Proposition angående förtydligande om ekonomisk hantering och budget för 2017 bifalls, minska kostnader i ADM1 med 6122 kr för stipendiemedel.*

Ett yrkande inkom från Linus Blomgren

*Jag yrkar*

*att avslå propositionen med tillägget att ändra fomrulering i paragraf 12.4.1 Uppgift till:*

*Nämnden utser stipendiater, bestämmer vad för gåva som ska delas ut till stipendiaterna och delar ut Hilbert Älg stipendium.*

Mötet beslutade

*att* avslå propositionen.

*att* bifalla yrkandet från Blomgren.

## § 15 Motioner

### § 15.1 Motion angående den stora styrelseformen – andra läsningen

Linus Blomgren föredrog motionen. Sekreterare Lovisa Svensson föredrog vad som hade sagts på diskussionsmötet.

Mötet beslutade

*att* bifalla motionen.

### § 15.2 Motion angående valberedningssuppleanter – andra läsningen

Rasmus Stålberg föredrog motionen. Sekreterare Lovisa Svensson föredrog vad som hade sagts på diskussionsmötet.

Mötet beslutade

*att* bifalla motionen.

### § 15.3 Motion angående tidläggning av sektionmöten – andra läsningen

Rasmus Stålberg föredrog motionen. Sekreterare Lovisa Svensson föredrog vad som hade sagts på diskussionsmötet.

Mötet beslutade

*att* bifalla motionen.

### § 15.4 Motion angående medaljers namn

Elin Gustafsson föredrog motionen. Styrelsen föredrog motionssvaret. Sekreterare Lovisa Svensson föredrog vad som hade sagts på diskussionsmötet.

Mötet beslutade

*att* bifalla motionen.

### § 15.5 Motion angående nomineringsgrupp för valberedningen

Rasmus Stålberg föredrog motionen. Styrelsen föredrog motionssvaret. Stålberg jämkade sig med styrelsens motionssvar. Sekreterare Lovisa Svensson föredrog vad som hade sagts på diskussionsmötet.

Mötet beslutade

*att* bifalla styrelsens motionssvar.

### § 15.6 Motion angående sektionens bildpolicy

Jonas Lundgren och Hanna Nilsson föredrog motionen. Styrelsen föredrog motionssvaret. Motionärerna jämkade sig med motionssvaret. Sekreterare Lovisa Svensson föredrog vad som hade sagts på diskussionsmötet.

Motionärerna inkom med ett tilläggsyrkande.

*Vi yrkar*

*att* under rubriken "Regler för publicering av bilder på Facebook" i policyn för bilder, lägga till punkten:

- *Albumsnamn skrivs på formen "Eventnamn DD/MM - ÅÅÅÅ". Ex: "Ålgresan 15/10 - 2016".*

Styrelsen jämkade sig med tilläggsyrkandet. Ett tilläggsyrkande inkom från Utbildningsminister Christine Sjölander och Simon Paulsson.

*I motionssvaret så finns det meningar som för det första säger emot varandra och för det andra är otydliga så vill vi tydliggöra vilka rättigheter sektionen har då bilder laddas upp i bildarkivet.*

**Ändringsförslag: Regler**

**Vid uppladdning av bild till bildarkivet erhåller F-sektionen ensamrätt att överlåta bilden till tredje part samt rätt att använda, kopiera och ändra bilden.**

~~Sektionen får använda bilderna för egna syften. För överlåtning av bilderna till tredje part krävs tillåtelse från fotografen samt personer som går att identifiera på bilden.~~

~~Det ska finnas möjlighet för fotografen att koppla sitt namn till en bild som läggs upp i bildarkivet, så att namnet visas i samband med bilden. Dock tillfaller de ekonomiska rättigheterna för bilden efter att den blivit upplagd i bildarkivet F-sektionen.~~

*Vi yrkar därför*

*att bifalla motionssvaret med ovanstående ändringar.*

Marcus Sundblad inkom med förslag på ett bildflödesschema för bildpublicering. Se bilaga till protokollet. Mötet diskuterade vilka regler som gäller vid fotografering vid allmän plats och vid privata tillställningar och vad som gäller för publicering av foton. Mötet kom fram till att ingen hade koll nog på vad som gäller enligt svensk lag.

Rasmus Stålberg inkom med ett tilläggsyrkande.

*Jag yrkar*

*att tillsätta en arbetsgrupp gällande eventuell revision av sektionens bildpolicy*

*att denna ska redovisa under VT17.*

Mötet beslutade att lägga Stålbergs tilläggsyrkande till motionen. Elin Gustafsson inkom med ett yrkande.

*Jag yrkar på*

*att avslag på motionen i sin helhet men att tillsätta en arbetsgrupp som har som uppgift att utreda sektionens hantering av bilder. Denna arbetsgrupp ska redovisa på vårterminsmötet 2017.*

Mötet beslutade efter slutna röstning

*att bifalla Gustafssons yrkande.*

Därmed avslogs motionen.

## § 15.7 Motion angående skapande av idrottsutskottet

Ivar Vänglund, Joakim Arpe och Henrik Bertilson föredrog motionen. Styrelsen föredrog motionssvaret. Sekreterare Lovisa Svensson föredrog vad som hade sagts på diskussionsmötet.

Ivar Vänglund inkom med ett ändringsyrkande som motionärerna jämkade sig med.

*Jag yrkar*

*att ändra andra att-satsen till:*

*Byta namn på KUL1 med Idrottsförman som ensam attesterare (utöver ordförande och kassör) i policy för ekonomisk hantering.*

*att stryka 3:e att-satsen*

*att lägga till 800 kr i kostnader för ADM2.*

Ett ändringsyrkande inkom från Rasmus Stålberg.

*Vi är för frikostiga med ordet "utskott".*

*Jag yrkar på*

*att ändra "Idrottsutskottet" till "Idrottskommittén"*

*att utföra redaktionella ändringar i samtliga styrdokument för att genomföra föregående att-sats*

*att avslå övriga yrkanden.*

Ett yrkande inkom från Christine Sjölander.

*Jag yrkar på*

*att avslå motionen men lägga till i 7.5.2 Beskrivning i reglementet:  
"..kulturella ställning och fysiska aktivitet".*

Mötet beslutade efter slutna votering

*att avslå Stålbergs ändringsyrkande*

*att avslå motionen*

*att att med över 2/3 majoritet bifalla Sjölanders yrkande.*

#### § 15.8 Motion angående regler för tillsättande av nyckelpigor

Ivar Vänglund föredrog motionen. Styrelsen föredrog motionssvaret. Sekreterare Lovisa Svensson föredrog vad som hade sagts på diskussionsmötet.

Mötet beslutade

*att bifalla motionen.*

#### § 15.9 Motion angående posten bakis

Sofie Hellmark föredrog motionen. Styrelsen föredrog motionssvaret. Sekreterare Lovisa Svensson föredrog vad som hade sagts på diskussionsmötet. Motionärarna jämkade sig med motionssvaret.

Ett ändringsyrkande inkom från Ivar Vänglund.

*Även om kostnaderna för sektionen blir låg angående tack för bakis utifrån inköpspris så anser jag att förmånen är orimligt stor jämfört åliggandena, utifrån att alla andra F-are betalar normalpris.*

*Jag yrkar*

*att under övriga tack i policy för funktionärsförmåner lägga till:*

- *Bakis: Mat och dryck i caféet för 150 kr i försäljningspris.*

Mötet beslutade

*att avslå Vänglunds ändringsyrkande*

*att bifalla motionen med styrelsens motionssvar.*

#### § 15.10 Motion angående Hilbert kafés mack(lauren)utveckling

Mötesordförande Linus Blomgren föredrog motionen i motionärens frånvaro. Styrelsen föredrog motionssvaret. Sekreterare Lovisa Svensson föredrog vad som hade sagts på diskussionsmötet.

Mötet beslutade

*att* avslå motionen.

#### § 15.11 Motion angående inköp av lånefrackar till reiseleiteriet

Marcus Sundblad föredrog motionen. Styrelsen föredrog motionssvaret. Sekreterare Lovisa Svensson föredrog vad som hade sagts på diskussionsmötet.

Mötet beslutade

*att* avslå motionen.

Mötet ajournerades kl. 00.18 till måndagen den 21 november kl 17.59.

## Andra mötesdagen

Mötet återupptogs klockan 17.59 måndagen den 21 november och återgick till §16 *Funktionärsval*.

### § 16 Funktionärsval

Mötet beslutade

*att* för val av poster avsätta 3 minuter för presentation, 5 minuter för utfrågning och 5 minuter för diskussion per kandidat.

#### § 16.1 Stadfästade av fyllnadsval för projektledare FARAD

Mötesordförande Linus Blomgren och sektionensordförande Joost Kranenborg föredrog hur fyllandsvalet hade gått till.

Mötet beslutade

*att* godkänna fyllandsvalet.

#### § 16.2 Sektionsordförande

Valberedningen nominerade Petter Karlow Herzog. Johanna Engman nominerade Maria Gunnarsson. Kandidaterna presenterade sig.

---

I en första valomgång uppnådde ingen av kandidaterna enkel majoritet. Detta uppmärksammades inte förrän vid § 16.4 *Styrelseledamöter*. Således återupptogs denna punkt. En andra valomgång inleddes. Vid andra valomgången upptäcktes problem med *Röstsystem*. Mötet beslutade att ogiltigförklara den andra valomgången för att istället genomföra röstningen med papperslappar. Medan rösterna räknades fortsatte mötet med §16.13 *Revisorer* och återgick därefter till denna punkt igen. Efter giltigt beslut av val till sektionensordförande återgick mötet till § 16.4 *Styrelseledamöter*.

---

Mötet beslutade

*att* välja Maria Gunnarsson till sektionensordförande.

#### § 16.3 Sekreterare

Valberedningen nominerade Johanna Engman. Gustav Hertz nominerade Andreas Emilsson som tackade nej. Kandidaten presenterade sig.

Mötet beslutade

*att* välja Johanna Engman till sekreterare.

#### § 16.4 Styrelseledamöter

Valberedningen nominerade Arvid Waldén Myhlback, Gustav Hertz, Sofia Leonardsson och Victor Bergkvist. Victor Lantz nominerade Petter Karlow Herzog. Jonas Lundgren nominerade Samuel Lundberg. Karl Tengelin nominerade John Pålsson. Rasmus Stålberg kandiderade. Kandidaterna presenterade sig.

---

Mötet ajournerades kl. 20.15 för mat och återupptogs kl. 20.40. Mötet återgick till § 16.2 *Sektionsordförande* för att sedan återvända till denna punkt.

---

Mötet beslutade

*att* välja

- Gustav Hertz
- Samuel Lundberg
- Petter Karlow Herzog
- Rasmus Stålberg
- John Pålsson

till styrelseledamöter.

Styrelseledamöterna nominerade Petter Karlow Herzog till styrelseordförande.

Mötet beslutade

*att* välja Petter Karlow Herzog till styrelseordförande.

#### § 16.5 Kassör

Valberedningen nominerade Carl Magnus Fürst. Kandidaten presenterade sig.

Mötet beslutade

*att* välja Carl Magnus Fürst till kassör.

#### § 16.6 Sanningsminister

---

Mötet beslutade att bordlägga denna punkt till den tredje mötesdagen då ingen kandidat fanns på mötet samma dag (andra mötesdagen). Mötet gick vidare till §16.7 *Kulturminister*. Mötet återupptog denna punkt den tredje mötesdagen efter § 16.11 *Vice cafémästare*. Efter val av denna punkt gick mötet vidare till §16.9 *Överfös*.

---

Valberedningen nominerade Anna Svensson. Svensson var inte närvarande på mötet. Sanningsminister Alexandra Sjösten nominerade Mattias Näsström. Kandidaten presenterade sig.

Mötet beslutade

*att* välja Mattias Näsström till sanningsminister.

### § 16.7 Kulturminister

Valberedningen nominerade Gunnar Granlund. Kandidaten presenterade sig

Mötet beslutade

*att* välja Gunnar Granlund till kulturminister.

### § 16.8 Sexmästare

Valberedningen nominerade Alexandra Lengquist. Kandidaten presenterade sig

Mötet beslutade

*att* välja Alexandra Lengquist till sexmästare.

---

Mötet beslutade att bordlägga punktet § 16.9 *Överfös* till den tredje mötesdagen på grund av den sena tidpunkten och postens stora antal av sökande kandidater. Mötet gick vidare till §16.10 *Näringslivsansvarig*

### § 16.9 Överfös

---

Mötet gick till denna punkt den tredje mötesdagen efter §16.6 *Sanningsminister*. Efter val av denna punkt gick mötet vidare till § 16.12 *Likabehandlingsordförande*.

---

Valberedningen nominerade Jonas Lundgren. Carolina Rudervall nominerade Peter Hallstadius. Tobias Wrammerfors kandiderade. Johanna Engman nominerade Karin Odin. Kandidaterna presenterade sig.

Mötet beslutade

*att* välja Karin Odin till överfös.

### § 16.10 Näringslivsansvarig

Valberedningen nominerade Johanna Hjalte. Kandidaten presenterade sig.

Mötet beslutade

*att* välja Johanna Hjalte till näringslivsansvarig.

Mötet ajournerades kl 00.07 till den 22 november kl. 17.59.

## Tredje mötesdagen

Mötet återupptogs klockan 17.59 tisdagen den 22 november och återgick till §16.11 *Vice cafémästare*.

### § 16.11 Vice cafémästare

Valberedningen nominerade Johan Larsson. Kandidaten presenterade sig.

Mötet beslutade

*att* välja Johan Larsson till vice cafémästare.

---

Mötet återupptog §16.6 Sanningsminister. Mötet gick därifrån vidare till §16.9 Överfös och därefter till §16.12 Likabehandlingsordförande. Därifrån gick mötet vidare till §16.14 Revisors-suppleant och fortsatte resterande punkter av föredragningslistan i dess rätta ordning.

---

#### § 16.12 Likabehandlingsordförande

Valberedningen nominerade Robin Bernståhle. Kandidaten presenterade sig.

Mötet beslutade

*att* välja Robin Bernståhle till likabehandlingsordförande.

#### § 16.13 Revisor

---

Mötet gick till denna punkt från § 16.2 Sektionsordförande den andra mötesdagen. Efter denna punkt återvände mötet till § 16.2 Sektionsordförande.

---

Valberedningen nominerade Elin Gustafsson och Filip Thor. Kandidaterna presenterade sig.

Mötet beslutade

*att* välja Elin Gustafsson och Filip Thor till revisorer.

#### § 16.14 Revisorssuppleant

Valberedningen nominerade Joost Kranenborg och Lukas Wendt. Kandidaterna presenterade sig.

Mötet beslutade

*att* välja Joost Kranenborg och Lukas Wendt till revisorssuppleanter.

#### § 16.15 Idrottsförman

Valberedningen nominerade Henrik Bertilson. Kandidaten presenterade sig.

Mötet beslutade

*att* välja Henrik Bertilson till idrottsförman.

#### § 16.16 Vice kulturminister

Valberedningen nominerade Hanna Nilsson. Gunnar Granlund nominerade David Larsson som tackade nej. Kandidaten presenterade sig.

Mötet beslutade

*att* välja Hanna Nilsson till vice kulturminister.

#### § 16.17 Köksmästare

Valberedningen nominerade Carolina Rudervall och Johannes Rex. Joakim Arpe nominerade Kasper Malmborn. Magnus Svensson nominerade Eric Finn. Kandidaterna presenterade sig.

Mötet beslutade

*att* välja Carolina Rudervall och Eric Finn till köksmästare.



#### § 16.18 Hofmästare

Valberedningen nominerade Ebba Toreheim och Joakim Arpe. Kandidaterna presenterade sig.

Mötet beslutade

*att* välja Ebba Toreheim och Joakim Arpe till hofmästare.

#### § 16.19 Pubmästare

Valberedningen nominerade Andreas Emilsson och Jesper Gunnarsson. Carl Henrik Dahmén nominerade Johannes Kasimir. Johannes Kasimir nominerade Charl Henrik Dahmén.

Mötet beslutade

*att* välja Andreas Emilsson och Jesper Gunnarsson till pubmästare.

#### § 16.20 Vice kassör med sexmästeriansvar

Valberedningen nominerade Hannes Jansson. Kandidaten presenterade sig.

Mötet beslutade

*att* välja Hannes Jansson till vice kassör med sexmästeriansvar.

#### § 16.21 Vice kassör med nollningsansvar

Valberedningen nominerade Marcus Sundblad. Kandidaten presenterade sig.

Mötet beslutade

*att* välja Marcus Sundblad till vice kassör med sexmästeriansvar.

#### § 16.22 Sångarstridsförman

Valberedningen hade ingen att nominera. Gunnar Granlund nominerade Harald Österling och Katarina Hellgren. Kandidaterna presenterade sig.

Mötet beslutade

*att* välja Harald Österling och Katarina Hellgren till sångarstridsförman.

#### § 16.23 Sektionshärold

Valberedningen nominerade Arvid Åkerblom. Elin Gustafsson nominerade Fredrik Andréen Blomdell. Kandidaterna presenterade sig.

Mötet beslutade

*att* välja Fredrik Andréen Blomdell till sektionshärold.

#### § 17 Övriga frågor

Mötessekreterare Lovisa Svensson meddelade att en utvärdering skulle skickas ut till samtliga mötesdeltagare angående *Röstsystem* och sektionsmötet överlag.

Elin Gustafsson uppmanade att nominera till Hilbert Älgs orden.

#### § 18 Frågan om F:s förträfflighet

Ett yrkande inkom från sektionsordförande Joost Kranenborg.

*Jag yrkar*



*att F är bäst.*

Mötet beslutade

*att* bifalla yrkandet.

**§ 19 Mötesordförandes fräckis**

Mötesordförande Linus Blomgren drog en fräckis. Mötet beslutade

*att* godkänna mötesordförandens fräckis.

**§ 20 M.O.F.M.A. – mötesordförande förklarar mötet avslutat**

Mötesordförande Linus Blomgren förklarade mötet avslutat.

*I F-sektionens tjänst,*

\_\_\_\_\_  
 Linus Blomgren  
 Mötesordförande

\_\_\_\_\_  
 Lovisa Svensson  
 Sekreterare

\_\_\_\_\_  
 Jakob Navrozidis  
 Justerare

\_\_\_\_\_  
 Stefan Fridlund  
 Justerare



## Justerad röstlängd

|                          |   |
|--------------------------|---|
| FELIX AGNER              | §4 – in, §14.4 – ut, §14.5 – in, §15.11 – ut, §16.4 – in, §16.10 – ut, §16.10 – in, §16.11.2 – ut, §16.12 – in, §16.12 – ut, §16.17 – in, §20 – ut                      |
| ARVID ÅKERBLOM           | §4 – in, §14.4 – ut, §16 – in, §16.4 – ut, §16.4 – in, §16.7 – ut, §16.10 – in, §16.11.2 – ut, §16.12 – in, §20 – ut  |
| EMMA ÅKERMAN             | §14.5 – in, §15.9 – ut, §16 – in, §16.4 – ut, §16.4 – in, §16.10 – ut, §16.10 – in, §16.11.2 – ut, §16.12 – in, §20 – ut  |
| DOUGLAS ALGOTSSON        | §16 – in, §16.4 – ut, §16.4 – in, §16.10 – ut   |
| MATTIAS AMMITZBÖLL       | §16.11.2 – in, §16.11.2 – ut, §16.12 – in, §16.20 – ut  |
| ELLI ANDERSSON           | §16 – in, §16.4 – ut, §16.4 – in, §16.4 – in, §16.4 – ut, §16.10 – in, §16.11.2 – ut  |
| JOHAN ANDERSSON          | §16.8 – in, §16.10 – ut   |
| FREDRIK ANDRÉEN BLOMDELL | §4 – in, §14.4 – ut, §14.5 – in, §14.14 – ut, §16 – in, §16.4 – ut, §16.4 – in, §16.10 – ut, §16.10 – in, §16.11.2 – ut, §16.12 – in, §20 – ut                          |
| JOAKIM ARPE              | §4 – in, §14.4 – ut, §14.5 – in, §15.7 – ut, §16 – in, §16.4 – ut, §16.4 – in, §16.10 – ut, §16.10 – in, §16.11.2 – ut, §16.12 – in, §16.21 – ut, §16.22 – in, §20 – ut |
| MÅNS AXELSSON            | §16 – in, §16.4 – ut, §16.4 – in, §16.4 – in, §16.10 – ut, §16.10 – in, §16.11.2 – ut, §16.12 – in, §20 – ut  |
| HANNA AXELSSON           | §16 – in, §16.4 – ut, §16.4 – in, §16.4 – ut, §16.10 – in, §16.11.2 – ut  |
| VICTOR BERGKVIST         | §4 – in, §14.4 – ut, §14.5 – in, §15.8 – ut, §15.9 – in, §15.11 – ut, §16 – in, §16.4 – ut, §16.4 – in, §16.4 – ut, §16.4 – ut, §16.5 – in, §16.10 – ut                 |
| ROBIN BERNSTÅHLE         | §16 – in, §16.4 – ut, §16.10 – in, §16.11.2 – ut, §16.12 – in, §20 – ut   |
| HENRIK BERTILSON         | §14.4 – in, §14.4 – ut, §14.5 – in, §15.9 – ut, §16 – in, §16.4 – ut, §16.4 – in, §16.10 – ut, §16.10 – in, §16.11.2 – ut, §16.12 – in, §20 – ut                        |
| LINUS BLOMGREN           | §4 – in, §14.4 – ut, §14.5 – in, §15.11 – ut, §16 – in, §16.4 – ut, §16.4 – in, §16.10 – ut, §16.10 – in, §16.11.2 – ut, §16.12 – in, §20 – ut                          |
| CARL BOKLUND             | §4 – in, §14.4 – ut, §14.5 – in, §15.11 – ut, §16 – in, §16.4 – ut, §16.4 – in, §16.10 – ut, §16.11 – in, §16.11.2 – ut, §16.12 – in, §20 – ut                          |
| ERIK BOMAN               | §16 – in, §16.4 – ut, §16.4 – in, §16.4 – ut, §16.11 – in, §16.11.2 – ut  |
| IDA BUHRE                | §16.11 – in, §16.11.2 – ut, §16.12 – in, §16.20 – ut  |
| MARTIN CARLBERG          | §16 – in, §16.3 – ut  |
| ANDREAS CARLSSON         | §16 – in, §16.4 – ut, §16.4 – in, §16.4 – ut, §16.10 – in, §16.11.2 – ut  |
| JOHAN CARLSTRÖM          | §4 – in, §14.4 – ut, §14.5 – in, §15.11 – ut, §16.4 – in, §16.4 – ut, §16.4 – in, §16.10 – ut   |
| FILIP CEDERQUIST         | §16.12 – in, §20 – ut   |



|                      |  |
|----------------------|--|
| OSKAR CERVIN         | §16 – in, §16.4 – ut, §16.4 – in, §16.5 – ut   |
| LEA CHRISTIERSON     | §16 – in, §16.4 – ut, §16.10 – in, §16.11.2 – ut, §16.12 – in, §16.17 – ut   |
| CARL HENRIK DAHMÉN   | §16.2 – in, §16.4 – ut, §16.4 – in, §16.10 – ut, §16.11 – in, §16.11.2 – ut, §16.12 – in, §16.15 – ut, §16.15 – in, §16.20 – ut  |
| ANNA DALKLINT        | §16.2 – in, §16.4 – ut, §16.4 – in, §16.10 – ut, §16.12 – in, §16.21 – ut  |
| DANIEL DAMBERG       | §8 – in, §14.4 – ut  |
| OSKAR DARSELIUS BERG | §16 – in, §16.4 – ut, §16.4 – in, §16.8 – ut, §16.10 – in, §16.11.2 – ut, §16.12 – in, §16.20 – ut   |
| EDWIN EKBERG         | §16.10 – in, §16.11 – ut, §16.11 – in, §16.11.2 – ut   |
| ANDREAS EMILSSON     | §4 – in, §14.4 – ut, §14.5 – in, §15.11 – ut, §16 – in, §16.4 – ut, §16.4 – in, §16.10 – ut, §16.10 – in, §16.11.2 – ut, §16.12 – in, §16.21 – ut, §16.22 – in, §20 – ut   |
| JOHANNA ENGMAN       | §4 – in, §14.4 – ut, §14.5 – in, §15.7 – ut, §16 – in, §16.4 – ut, §16.4 – in, §16.10 – ut, §16.10 – in, §16.11.2 – ut, §16.12 – in, §20 – ut                              |
| JENNI ENGSTEDT       | §16.11.2 – in, §16.11.2 – ut, §16.12 – in, §16.21 – ut   |
| RICHARD ERICSSON     | §16.11.2 – in, §16.11.2 – ut, §16.12 – in, §20 – ut  |
| KARL ERIKSSON        | §16 – in, §16.4 – ut, §16.4 – in, §16.10 – ut, §16.10 – in, §16.11.2 – ut, §16.12 – in, §20 – ut   |
| ERIC FINN            | §4 – in, §14.4 – ut, §14.5 – in, §15.1 – ut, §16 – in, §16.4 – ut, §16.4 – in, §16.10 – ut, §16.10 – in, §16.11.2 – ut, §16.12 – in, §16.21 – ut, §16.22 – in, §16.23 – ut |
| KALLE FREYSCHUSS     | §16.1 – in, §16.4 – ut, §16.4 – in, §16.4 – ut, §16.10 – in, §16.11.2 – ut   |
| STEFAN FRIDLUND      | §4 – in, §14.4 – ut, §14.5 – in, §15.11 – ut, §16 – in, §16.4 – ut, §16.4 – in, §16.10 – ut, §16.10 – in, §16.11.2 – ut, §16.12 – in, §20 – ut                             |
| CARL FÜRST           | §16.2 – in, §16.4 – ut, §16.4 – in, §16.10 – ut, §16.10 – in, §16.11.2 – ut, §16.12 – in, §16.22 – ut, §16.23 – in, §20 – ut   |
| ISABELLA GAGNER      | §16.10 – in, §16.11.2 – ut   |
| RIKARD GANNEDAHL     | §4 – in, §14.4 – ut, §14.5 – in, §15.11 – ut, §16 – in, §16.4 – ut, §16.4 – in, §16.10 – ut, §16.10 – in, §16.11.2 – ut, §16.12 – in, §20 – ut                             |
| TILDA GLAS           | §16 – in, §16.4 – ut, §16.4 – in, §16.10 – ut, §16.10 – in, §16.11.2 – ut  |
| SAMUEL GOLOBOV       | §16.2 – in, §16.4 – ut, §16.4 – in, §16.10 – ut, §16.10 – in, §16.11.2 – ut  |
| GUNNAR GRANLUND      | §4 – in, §14.4 – ut, §14.5 – in, §15.11 – ut, §16 – in, §16.4 – ut, §16.4 – in, §16.10 – ut, §16.10 – in, §16.11.2 – ut, §16.12 – in, §16.17 – ut, §16.17 – in, §20 – ut   |
| MARIA GUNNARSSON     | §4 – in, §14.4 – ut, §14.5 – in, §15.11 – ut, §16 – in, §16.4 – ut, §16.4 – in, §16.10 – ut, §16.10 – in, §16.11.2 – ut, §16.12 – in, §16.22 – ut, §16.23 – in, §20 – ut   |
| JESPER GUNNARSSON    | §13 – in, §14.4 – ut, §14.5 – in, §15.7 – ut, §16 – in, §16.4 – ut, §16.4 – in, §16.8 – ut, §16.10 – in, §16.11.2 – ut, §16.12 – in, §16.21 – ut, §16.22 – in, §20 – ut    |
| TOBIAS GUNNEBERG     | §16 – in, §16.4 – ut, §16.4 – in, §16.10 – ut, §16.10 – in, §16.11.2 – ut, §16.12 – in, §16.20 – ut  |
| ELIN GUSTAFSSON      | §4 – in, §14.4 – ut, §14.5 – in, §15.11 – ut, §16 – in, §16.4 – ut, §16.4 – in, §16.10 – ut, §16.11.2 – in, §16.11.2 – ut, §16.12 – in, §20 – ut                           |
| DAVID GUSTAVSSON     | §16 – in, §16.4 – ut, §16.4 – in, §16.5 – ut   |

|                      |  |
|----------------------|--|
| REBECKA HÄGGSTRÖM    | §16 – in, §16.4 – ut, §16.4 – in, §16.10 – ut, §16.10 – in, §16.11.2 – ut, §16.12 – in, §20 – ut   |
| HELENA HALLEFJORD    | §8 – in, §14.4 – ut, §14.5 – in, §15.6 – ut, §16 – in, §16.4 – ut, §16.4 – in, §16.4 – ut, §16.11 – in, §16.11.2 – ut, §16.12 – in, §20 – ut   |
| PETER HALLSTADIUS    | §4 – in, §14.4 – ut, §14.5 – in, §15.7 – ut, §16 – in, §16.4 – ut, §16.4 – in, §16.10 – ut, §16.10 – in, §16.11.2 – ut, §16.12 – in, §20 – ut  |
| LINUS HAMLIN         | §16 – in, §16.4 – ut, §16.4 – in, §16.10 – ut, §16.10 – in, §16.11.2 – ut, §16.12 – in, §20 – ut   |
| JONAS HANSSON        | §4 – in, §14.4 – ut, §14.5 – in, §15.6 – ut, §15.6 – in, §15.7 – ut, §16.2 – in, §16.4 – ut, §16.4 – in, §16.5 – ut, §16.10 – in, §16.11.2 – ut, §16.12 – in, §16.14 – ut, §16.17 – in, §20 – ut |
| LUDVIG HASSBRING     | §16 – in, §16.4 – ut   |
| FILIP HEDÉN          | §16 – in, §16.4 – ut, §16.4 – in, §16.10 – ut, §16.10 – in, §16.11.2 – ut, §16.12 – in, §20 – ut   |
| RASMUS HELANDER      | §16 – in, §16.4 – ut, §16.4 – in, §16.10 – ut, §16.10 – in, §16.11.2 – ut, §16.12 – in, §16.17 – ut, §16.17 – in, §20 – ut   |
| KATARINA HELLGREN    | §16.2 – in, §16.4 – ut, §16.4 – in, §16.10 – ut, §16.12 – in, §20 – ut   |
| SOFIE HELLMARK       | §4 – in, §14.4 – ut, §14.5 – in, §15.11 – ut, §16 – in, §16.4 – ut, §16.4 – in, §16.10 – ut, §16.10 – in, §16.11.2 – ut, §16.12 – in, §20 – ut   |
| GUSTAV HERTZ         | §4 – in, §14.4 – ut, §14.5 – in, §15.8 – ut, §16 – in, §16.4 – ut, §16.4 – in, §16.10 – ut, §16.10 – in, §16.11.2 – ut, §16.16 – in, §20 – ut  |
| JOHANNA HJALTE       | §4 – in, §14.4 – ut, §14.5 – in, §15.11 – ut, §16 – in, §16.4 – ut, §16.4 – in, §16.10 – ut, §16.10 – in, §16.11.2 – ut, §16.12 – in, §20 – ut   |
| MARIA HOFLUND        | §16.2 – in, §16.4 – ut, §16.4 – in, §16.7 – ut   |
| AMANDA ISAKSSON      | §4 – in, §14.4 – ut, §14.5 – in, §15.11 – ut, §16 – in, §16.4 – ut, §16.4 – in, §16.10 – ut, §16.10 – in, §16.11.2 – ut, §16.12 – in, §16.19 – ut  |
| ERIK IVARSSON        | §4 – in, §14.4 – ut, §14.5 – in, §15.7 – ut, §16 – in, §16.4 – ut, §16.4 – in, §16.10 – ut, §16.10 – in, §16.11.2 – ut, §16.17 – in, §16.17 – ut   |
| HANNES JANSSON       | §16 – in, §16.4 – ut, §16.4 – in, §16.10 – ut, §16.10 – in, §16.11.2 – ut, §16.12 – in, §16.21 – ut, §16.23 – in, §20 – ut   |
| DANIEL JOGSTAD       | §4 – in, §14.4 – ut, §14.5 – in, §15.11 – ut, §16 – in, §16.4 – ut, §16.4 – in, §16.4 – in, §16.10 – ut, §16.10 – in, §16.11.2 – ut, §16.12 – in, §16.17 – ut, §18 – in, §20 – ut                |
| PHILIP JOHANSSON     | §4 – in, §14.4 – ut, §14.5 – in, §15.11 – ut, §16 – in, §16.4 – ut, §16.4 – in, §16.10 – ut, §16.10 – in, §16.11.2 – ut, §16.12 – in, §20 – ut   |
| REBECCA JOHANSSON    | §16.2 – in, §16.4 – ut, §16.11 – in, §16.11.2 – ut, §16.12 – in, §16.14 – ut   |
| ADAM JOHANSSON       | §16 – in, §16.4 – ut, §16.4 – in, §16.10 – ut, §16.10 – in, §16.11.2 – ut, §16.12 – in, §20 – ut   |
| ANTON JOHANSSON      | §16 – in, §16.4 – ut, §16.4 – in, §16.10 – ut, §16.10 – in, §16.11.2 – ut, §16.12 – in, §16.23 – ut, §16.23 – in, §20 – ut   |
| LINNÉA JÖNSSON       | §16 – in, §16.4 – ut, §16.4 – in, §16.10 – ut  |
| MARTIN JÖNSSON       | §16.19 – in, §16.19 – ut   |
| PETTER KARLOW HERZOG | §4 – in, §14.4 – ut, §14.5 – in, §15.11 – ut, §16 – in, §16.4 – ut, §16.4 – in, §16.10 – ut, §16.10 – in, §16.11.2 – ut, §16.12 – in, §20 – ut   |
| OLIVIA KARLSSON      | §16 – in, §16.4 – ut, §16.4 – in, §16.10 – ut  |
| ERIK KARLSSON        | §8 – in, §14.4 – ut, §16 – in, §16.4 – ut, §16.4 – in, §16.10 – ut, §16.10 – in, §16.11.2 – ut, §16.12 – in, §20 – ut  |

|                     |  |
|---------------------|--|
| JOHANNES KASIMIR    | §16.2 – in, §16.4 – ut, §16.4 – in, §16.4 – ut, §16.4 – in, §16.10 – ut, §16.10 – in, §16.11.2 – ut, §16.12 – in, §16.17 – ut, §16.17 – in, §16.20 – ut  |
| OSKAR KEDING        | §4 – in, §14.4 – ut, §14.5 – in, §15.10 – ut, §16 – in, §16.4 – ut, §16.4 – in, §16.10 – ut, §16.10 – in, §16.11.2 – ut, §16.12 – in, §16.23 – ut, §16.23 – in, §20 – ut   |
| JOOST KRANENBORG    | §4 – in, §14.4 – ut, §14.5 – in, §15.3 – ut, §15.3 – in, §15.7 – ut, §15.9 – in, §15.11 – ut, §16 – in, §16.4 – ut, §16.4 – in, §16.4 – ut, §16.4 – in, §16.10 – ut, §16.10 – in, §16.11.2 – ut, §16.12 – in, §20 – ut   |
| CELINE KRONE        | §16.4 – in, §16.10 – ut, §16.10 – in, §16.11.2 – ut, §16.12 – in, §16.12 – ut, §16.12 – in, §16.21 – ut  |
| VICTOR LANTZ        | §4 – in, §14.4 – ut, §14.5 – in, §15.11 – ut, §16 – in, §16.4 – ut, §16.4 – in, §16.10 – ut  |
| ADAM LARSSON        | §16 – in, §16.4 – ut, §16.4 – in, §16.10 – ut, §16.10 – in, §16.11.2 – ut, §16.12 – in, §20 – ut   |
| DAVID LARSSON       | §11 – in, §14.4 – ut, §14.5 – in, §15.11 – ut, §16.2 – in, §16.4 – ut, §16.4 – in, §16.10 – ut, §16.10 – in, §16.11.2 – ut, §16.12 – in, §20 – ut  |
| JOHAN LARSSON       | §14.5 – in, §15.11 – ut, §16 – in, §16.4 – ut, §16.4 – in, §16.10 – ut, §16.10 – in, §16.11.2 – ut, §16.14 – in, §20 – ut  |
| JESSICA LASTOW      | §16 – in, §16.4 – ut, §16.4 – in, §16.8 – ut, §16.10 – in, §16.11.2 – ut   |
| AXEL LEANDER        | §16.17 – in, §16.22 – ut   |
| ALEXANDRA LENGQUIST | §4 – in, §14.4 – ut, §14.5 – in, §15.7 – ut, §16 – in, §16 – ut, §16.2 – in, §16.4 – ut, §16.4 – in, §16.10 – ut, §16.10 – in, §16.11.2 – ut, §16.12 – in, §16.21 – ut, §16.23 – in, §20 – ut  |
| SOFIA LEONARDSSON   | §4 – in, §14.4 – ut, §14.5 – in, §14.8 – ut, §14.9 – in, §14.11 – ut, §15.1 – in, §15.11 – ut, §15.11 – in, §15.11 – ut, §16.2 – in, §16.3 – ut, §16.4 – in, §16.4 – ut, §16.4 – in, §16.10 – ut, §16.11.2 – in, §16.11.2 – ut, §16.17 – in, §16.21 – ut, §16.22 – ut, §16.23 – in, §20 – ut |
| OSKAR LINANDER      | §4 – in, §14.4 – ut, §14.5 – in, §15.11 – ut, §16 – in, §16.4 – ut, §16.4 – in, §16.10 – ut, §16.17 – in, §20 – ut   |
| SAMUEL LUNDBERG     | §4 – in, §14.4 – ut, §14.5 – in, §15.11 – ut, §16 – in, §16.4 – ut, §16.4 – in, §16.10 – ut, §16.10 – in, §16.11.2 – ut, §16.12 – in, §20 – ut   |
| JONAS LUNDGREN      | §4 – in, §14.4 – ut, §14.5 – in, §15.11 – ut, §16 – in, §16.4 – ut, §16.4 – in, §16.10 – ut, §16.10 – in, §16.11.2 – ut, §16.12 – in, §20 – ut   |
| HANNA LUNDSTRÖM     | §16.2 – in, §16.4 – ut, §16.4 – in, §16.10 – ut, §16.10 – in, §16.11.2 – ut, §16.12 – in, §20 – ut   |
| JUSTIN MA           | §16 – in, §16.3 – ut   |
| KASPER MALMBORN     | §4 – in, §14.4 – ut, §14.5 – in, §15.6 – ut, §15.6 – in, §15.8 – ut, §15.8 – in, §15.11 – ut, §16 – in, §16.4 – ut, §16.4 – in, §16.10 – ut, §16.10 – in, §16.11.2 – ut, §16.12 – in, §16.23 – ut, §17 – in, §20 – ut  |
| SARA MARSH          | §16.10 – in, §16.11.2 – ut   |
| ASTRID MARTINSSON   | §4 – in, §14.4 – ut, §14.5 – in, §15.7 – ut, §16.3 – in, §16.4 – ut, §16.4 – in, §16.10 – ut, §16.10 – in, §16.11.2 – ut, §16.12 – in, §16.17 – ut   |
| MARTIN MOLIN        | §4 – in, §14.4 – ut  |
| LOUISE MÜLLER-URI   | §16 – in, §16.4 – ut, §16.4 – in, §16.10 – ut, §16.10 – in, §16.11.2 – ut, §16.12 – in, §20 – ut   |

|  |   |
|--|---|
| MATTIAS NÄSSTRÖM<br>HAMPUS NÄSSTRÖM                | §16.10 – in, §16.11.2 – ut, §16.12 – in, §20 – ut<br>§16 – in, §16.4 – ut, §16.4 – in, §16.10 – ut, §16.10 – in, §16.11.2 – ut  |
| JAKOB NAVROZIDIS                                   | §4 – in, §14.4 – ut, §14.5 – in, §15.11 – ut, §16 – in, §16.4 – ut, §16.4 – in, §16.10 – ut, §16.10 – in, §16.11.2 – ut, §16.12 – in, §20 – ut  |
| DANIEL NESIC<br>HANNA NILSSON                      | §16.1 – in, §16.4 – ut, §16.4 – in, §16.10 – ut<br>§4 – in, §14.4 – ut, §14.5 – in, §15.7 – ut, §16 – in, §16.4 – ut, §16.4 – in, §16.10 – ut, §16.10 – in, §16.11.2 – ut, §16.12 – in, §16.17 – ut, §16.17 – in, §16.19 – ut                     |
| JESSICA NILSSON<br>ANDREAS NORD                    | §16.18 – in, §16.20 – ut<br>§16.2 – in, §16.4 – ut, §16.4 – in, §16.10 – ut, §16.11.1 – in, §16.11.2 – ut   |
| JOSEFINE ÖDER<br>KARIN ODIN                        | §16 – in, §16.4 – ut, §16.4 – in, §16.10 – ut<br>§4 – in, §14.4 – ut, §15.6 – in, §15.11 – ut, §16 – in, §16.4 – ut, §16.4 – in, §16.4 – ut, §16.4 – in, §16.10 – ut, §16.10 – in, §16.11.2 – ut, §16.12 – in, §16.19 – ut, §16.19 – in, §20 – ut |
| CAJSA OLOFSSON                                     | §4 – in, §14.4 – ut, §16 – in, §16.4 – ut, §16.4 – in, §16.10 – ut, §16.10 – in, §16.11.2 – ut, §16.12 – in, §16.17 – ut, §16.17 – in, §20 – ut   |
| SIMON OLSON  | §16 – in, §16.4 – ut, §16.4 – in, §16.4 – ut, §16.10 – in, §16.11.2 – ut  |
| HARALD ÖSTERLING                                   | §16.2 – in, §16.4 – ut, §16.4 – in, §16.10 – ut, §16.11 – in, §16.11.2 – ut, §16.12 – in, §20 – ut  |
| JOHN PÅLSSON                                       | §4 – in, §14.4 – ut, §14.5 – in, §15.11 – ut, §16 – in, §16.4 – ut, §16.4 – in, §16.10 – ut, §16.10 – in, §16.11.2 – ut, §16.22 – in, §20 – ut  |
| MARCUS PATRICKS                                    | §4 – in, §14.4 – ut, §14.5 – in, §15.11 – ut, §16 – in, §16.4 – ut, §16.4 – in, §16.10 – ut, §16.10 – in, §16.11.2 – ut, §16.12 – in, §20 – ut  |
| SIMON PAULSSON<br>ADAM PERSSON                     | §4 – in, §14.4 – ut, §14.5 – in, §15.7 – ut<br>§16.2 – in, §16.4 – ut, §16.4 – in, §16.10 – ut, §16.10 – in, §16.11.2 – ut, §16.12 – in, §20 – ut   |
| EMMA PERSSON<br>LUDVIG RASSMUS                     | §16.2 – in, §16.4 – ut, §16.19 – in, §16.20 – ut<br>§16.10 – in, §16.11.2 – ut, §16.12 – in, §16.12 – ut, §16.12 – in, §16.20 – ut  |
| INA REHNHOLM<br>JOHANNES REX                       | §14.5 – in, §15.7 – ut, §16.4 – in, §16.4 – ut, §16.4 – in, §16.4 – ut<br>§4 – in, §14.4 – ut, §14.5 – in, §15.11 – ut, §16 – in, §16.4 – ut, §16.4 – in, §16.10 – ut, §16.10 – in, §16.11.2 – ut, §16.12 – in, §16.19 – ut                       |
| LINNÉA ROSENBECKER                                 | §4 – in, §14.4 – ut, §14.5 – in, §15.11 – ut, §16 – in, §16.4 – ut, §16.4 – in, §16.10 – ut, §16.10 – in, §16.11.2 – ut, §16.12 – in, §20 – ut  |
| JOSEFINE ROST<br>CAROLINA RUDERVALL                | §4 – in, §14.4 – ut<br>§16 – in, §16.4 – ut, §16.4 – in, §16.4 – ut, §16.4 – in, §16.10 – ut, §16.10 – in, §16.11.2 – ut, §16.12 – in, §16.21 – ut  |
| JOAQUÍN RUDERVALL<br>IDA SAMNEGÅRD<br>EMMA SJÖGREN | §16.11.2 – in, §16.11.2 – ut, §16.12 – in, §16.17 – ut<br>§16.10 – in, §16.11.2 – ut<br>§4 – in, §14.4 – ut, §14.5 – in, §15.7 – ut, §16 – in, §16.4 – ut, §16.4 – in, §16.4 – ut, §16.10 – in, §16.11.2 – ut                                     |
| CHRISTINE SJÖLANDER                                | §4 – in, §14.4 – ut, §14.5 – in, §15.11 – ut, §16 – in, §16.4 – ut, §16.4 – in, §16.10 – ut, §16.10 – in, §16.11.2 – ut, §16.11.2 – in, §20 – ut  |

|                          |  |
|--------------------------|--|
| ALEXANDRA SJÖSTEN        | §4 – in, §14.4 – ut, §14.5 – in, §15.11 – ut, §16 – in, §16.4 – ut, §16.4 – in, §16.10 – ut, §16.10 – in, §16.11.2 – ut, §16.12 – in, §20 – ut   |
| RASMUS STÅLBERG          | §4 – in, §14.4 – ut, §14.5 – in, §15.11 – ut, §16 – in, §16.4 – ut, §16.4 – in, §16.10 – ut, §16.10 – in, §16.11.2 – ut, §16.11.2 – in, §20 – ut   |
| MARCUS SUNDBLAD          | §4 – in, §14.4 – ut, §14.5 – in, §15.11 – ut, §16 – in, §16.4 – ut, §16.4 – in, §16.10 – ut, §16.10 – in, §16.11.2 – ut, §16.12 – in, §16.22 – ut, §16.22 – in, §20 – ut   |
| LINNEA SUOMENNIEMI       | §12 – in, §14.4 – ut, §14.5 – in, §14.13 – ut, §14.13 – in, §15.6 – ut, §16 – in, §16.4 – ut, §16.4 – in, §16.4 – ut, §16.10 – in, §16.11.2 – ut   |
| LOVISA SVENSSON          | §4 – in, §14.4 – ut, §14.5 – in, §15.11 – ut, §16 – in, §16.4 – ut, §16.4 – in, §16.10 – ut, §16.10 – in, §16.11.2 – ut, §16.11.2 – in, §20 – ut   |
| ANNA SVENSSON            | §4 – in, §14.4 – ut, §14.5 – in, §15.11 – ut   |
| MAGNUS SVENSSON          | §4 – in, §14.4 – ut, §16 – in, §16.4 – ut, §16.10 – in, §16.11.2 – ut, §16.12 – in, §16.20 – ut, §16.20 – ut, §16.20 – in, §16.20 – ut   |
| MAJA SVENSSON            | §16 – in, §16.4 – ut, §16.4 – in, §16.10 – ut, §16.10 – in, §16.11.2 – ut, §16.12 – in, §16.17 – ut  |
| KARL TENGELIN            | §4 – in, §14.4 – ut, §14.5 – in, §15.6 – ut, §15.6 – in, §15.11 – ut, §16 – in, §16.4 – ut, §16.4 – in, §16.4 – ut, §16.10 – in, §16.11.2 – ut, §16.22 – in, §20 – ut  |
| ERIKA THOMSON            | §16 – in, §16.4 – ut, §16.4 – in, §16.10 – ut, §16.10 – in, §16.11.2 – ut, §16.12 – in, §16.17 – ut  |
| FILIP THOR               | §16 – in, §16.4 – ut, §16.4 – in, §16.10 – ut, §16.18 – in, §16.19 – ut, §16.19 – in, §16.23 – ut, §16.23 – in, §20 – ut   |
| EBBA TOREHEIM            | §16 – in, §16.4 – ut, §16.4 – in, §16.4 – ut, §16.10 – in, §16.11.2 – ut, §16.12 – in, §16.21 – ut, §16.22 – in, §20 – ut  |
| BEATA TORLEGÅRD          | §16 – in, §16.4 – ut, §16.4 – in, §16.4 – ut, §16.4 – in, §16.10 – ut, §16.10 – in, §16.11.2 – ut  |
| PATRIK TRULSSON          | §16 – in, §16.4 – ut, §16.10 – in, §16.11.2 – ut   |
| CHRISTOPHER TVEDE-MÖLLER | §4 – in, §14.4 – ut, §14.5 – in, §15.11 – ut, §16 – in, §16.4 – ut, §16.4 – in, §16.10 – ut, §16.11 – in, §16.11.2 – ut, §16.12 – in, §16.19 – ut  |
| IVAR VÄNGLUND            | §4 – in, §14.4 – ut, §14.5 – in, §15.6 – ut, §15.6 – in, §15.6 – ut, §15.6 – in, §15.11 – ut, §16 – in, §16.4 – ut, §16.4 – in, §16.10 – ut, §16.10 – in, §16.11.2 – ut, §16.11.2 – in, §16.11.2 – ut, §16.15 – in, §16.16 – ut, §16.17 – in, §16.22 – ut, §16.23 – in, §16.23 – ut, §16.23 – in, §20 – ut |
| DAVID WADMARK            | §16 – in, §16.4 – ut, §16.10 – in, §16.11.2 – ut   |
| ANNA WAGNSTRÖM           | §16.4 – in, §16.7 – ut, §16.10 – in, §16.11.2 – ut, §16.12 – in, §16.21 – ut   |
| MALIN WAHLBERG           | §16 – in, §16.4 – ut, §16.4 – in, §16.10 – ut, §16.10 – in, §16.11.2 – ut, §16.12 – in, §16.20 – ut  |
| ARVID WALDÉN MYHLBACK    | §4 – in, §14.4 – ut, §14.5 – in, §15.6 – ut, §16 – in, §16.4 – ut, §16.4 – in, §16.8 – ut  |
| JOEL WEIDMAN             | §16 – in, §16.4 – ut, §16.4 – in, §16.4 – ut, §16.4 – in, §16.10 – ut, §16.10 – in, §16.11.2 – ut, §16.12 – in, §16.17 – ut  |
| LUKAS WENDT              | §4 – in, §14.4 – ut, §14.5 – in, §15.11 – ut, §16 – in, §16.4 – ut, §16.4 – in, §16.10 – ut, §16.10 – in, §16.11 – ut, §16.11 – in, §16.11.2 – ut, §16.12 – in, §20 – ut   |
| JOHANNA WILROTH          | §16 – in, §16.4 – ut, §16.4 – in, §16.10 – ut, §16.10 – in, §16.11.2 – ut, §16.12 – in, §20 – ut   |



TOBIAS WRAMMERFORS

§4 – in, §14.4 – ut, §14.5 – in, §15.11 – ut, §16 – in, §16.4 – ut,  
§16.4 – in, §16.10 – ut, §16.10 – in, §16.11.2 – ut

**Kommentar:** §16.11.1 Återgång till val av Sanningsminister och §16.11.2 Återgång till val av Överföslades till i röstsystem för att på smidigast sätt visa var i föredragningslistan mötet var.

## Adjungeringar

ERIKA BJÖRK  
GABRIELLE FLOOD

§8 – kom in, §11 – gick ut  
§16 – kom in, §16.4 – gick ut

# Föredragningslista

Höstterminsmöte 2016

- § 1 SOFMÖ – sektionsordförande förklarar mötet öppnat
- § 2 Tid och sätt för mötet
- § 3 Val av justerare tillika rösträknare tillika omfamnare
- § 4 Justering av röstlängden
- § 5 Adjungeringar
- § 6 Val av mötesordförande
- § 7 Val av mötessekreterare
- § 8 Mötesinformation
- § 9 Godkännande av föredragningslista
- § 10 Meddelanden
- § 11 Fullmäktigeval
- § 12 Redovisning av styrelsens preliminära verksamhetsberättelse för 2016
- § 13 Redovisning av caféets ekonomi
- § 14 Propositioner
  - § 14.1 Proposition angående verksamhetsplan för 2017
  - § 14.2 Proposition angående budget för 2017 och policy för ekonomisk hantering
  - § 14.3 Proposition angående skapande av medaljfond
  - § 14.4 Proposition angående tack och arbetskostnader
  - § 14.5 Proposition angående inköp av högtalare
  - § 14.6 Proposition angående inköp av transportvagnar
  - § 14.7 Proposition angående ändring av åligganden för fixare
  - § 14.8 Proposition angående reglementesändringar för studierådet
  - § 14.9 Proposition angående införande av posten utbytesrepresentant
  - § 14.10 Proposition angående förtydligande av kapitel 11 i reglementet
  - § 14.11 Proposition angående cafémästare och vice cafémästares åliggande
  - § 14.12 Proposition angående medborgarskapskrav för revisorer – andra läsningen
  - § 14.13 Proposition angående rättelse av valförfarande
  - § 14.14 Proposition angående ändring av hilbert älg stipendie
- § 15 Motioner
  - § 15.1 Motion angående den stora styrelse reformen – andra läsningen
  - § 15.2 Motion angående valberedningssuppleanter – andra läsningen



- § 15.3 Motion angående tidläggning av sektionmöten – andra läsningen
- § 15.4 Motion angående medaljers namn
- § 15.5 Motion angående nomineringsgrupp för valberedningen
- § 15.6 Motion angående sektionens bildpolicy
- § 15.7 Motion angående skapande av idrottsutskottet
- § 15.8 Motion angående regler för tillsättande av nyckelpigor
- § 15.9 Motion angående posten bakis
- § 15.10 Motion angående Hilbert kafés mack(lauren)utveckling
- § 15.11 Motion angående inköp av lånefrackar till reseleiteriet
- § 16 Funktionärsval
  - § 16.1 Stadfästade av fyllnadsval för projektledare FARAD
    - Styrelseposter*
    - § 16.2 Ordförande
    - § 16.3 Sekreterare
    - § 16.4 Styrelseledamöter
    - § 16.5 Kassör
    - Nämndeposter*
    - § 16.6 Sanningsminister
    - § 16.7 Kulturminister
    - § 16.8 Sexmästare
    - § 16.9 Överfös
    - § 16.10 Näringslivsansvarig
    - § 16.11 Vice kafémästare
    - § 16.12 Likabehandlingsordförande
    - Övriga ansvarsposter*
    - § 16.13 Revisor
    - § 16.14 Revisorssuppleant
    - § 16.15 Idrottsförman
    - § 16.16 Vice kulturminister
    - § 16.17 Köksmästare
    - § 16.18 Hofmästare
    - § 16.19 Pubmästare
    - § 16.20 Vice kassör med sexmästeriansvar
    - § 16.21 Vice kassör med nollningsansvar
    - § 16.22 Sångarstridsförman
    - § 16.23 Sektionshärold
- § 17 Övriga frågor
- § 18 Frågan om F:s förträfflighet
- § 19 Mötesordförandes fräckis



§ 20 MOFMA – mötesordförande förklarar mötet avslutat

*I F-sektionens tjänst,*

---

Lovisa Svensson  
*Sekreterare*



F-sektionen inom TLTH  
Box 118  
221 00 LUND

046 - 144722  
ordf@fsektionen.se  
www.fsektionen.se

# Diskussionsmöte inför höstterminsmöte 2016

i Sal MH:362D de 10 november kl. 18.15

## 1 Presentation för funktionärsval

Diskussionsmötet kom fram till att 3 min presentation, 5 min utfrågning och 5 min diskussion för varje kandidat var lämpligt. Presentationstiden är således nerkortad i jämförelse mot tidigare år men med tanke på det stora antal funktionärer som ska väljas ansåg mötet att detta var lämpligt. Mötet tyckte att utfrågning och diskussion gav mer än vad presentationen från varje kandidat gav.

Diskussionsmötet diskuterade också huruvida medlemmar under sektionens möte borde ha begränsad yttranderätt i form av ett maxantal yttranden eller en tidbegränsning per yttrande. Mötet kom fram till att det var svårt att sätta hårda gränser och bättre att istället uppmana medlemmar till koncisa uttalanden.

## 2 Proposition angående verksamhetsplan för 2017

Allmänt positivt respons på verksamhetsplanen. Punkten *utvärda användandet av sektionens lokaler* kommenterades av Linus Blomgren som tyckte att det inte borde föreslås att skapa en publikal i källaren, utan det borde vara upp till nya styrelsen att tänka fritt i frågan. Här skulle det inkomma ett tilläggsyrkande. Under diskussionsmötet uppkom fler förslag på punkter att lägga in i preliminära verksamhetsplanen och dessa skulle inkomma som tilläggsyrkanden.

## 3 Proposition angående budget för 2017 och policy för ekonomist hantering

Linus Blomgren undrade över motivet till ökning av projektkassa i AMD1. Kassör Ivar Vänglund förklarade att tanken var att alla projektpengar blir samlade vid en budgetpost och att alla projekt således går genom styrelsen. Projektkassan kan också innefatta oförutsedda kostnader så som inköp av fotovägg till exempel.

Linus Blomgren tyckte det var konstigt att nollbudgetera posten för hilbet älg stipendie innan propositionen rörande detta gått igenom. Mötet höll med och Blomgren skulle skriva ett yrkande angående detta och styrelsen kan tänka sig att jämka sig med ett sådant förslag.

Det diskuterades att budgetposten för kassörsutskottet bör höjas ännu mer än vad den redan gjorts med tanke på kassörernas arbetsbörda. Marcus Sundblad föreslog 2100 kr. Tilläggsyrkande återstår.

## 4 Proposition angående skapande av medaljfond

Många frågor och ifrågasättanden inkom angående skapandet av medaljfond. Linus Blomgren undrade om fonden verkligen behövdes och påpekade att det skulle bli sektionens minsta fond. Blomgren var också orolig att styrelsen skulle glömma bort fonden och sluta sätta in pengar på den i samma sätt som hände med karnevalsfonden. Det fanns oklarheter i hur mycket pengar som årligen skulle avsättas till fonden och hur stort kapital som var nödvändigt att ha där. Argumenten var:



Ivar Vänglund meddelade att Medaljkommitén har efterfrågat denna fond. Det blir missvisande när medaljinköp görs så sällan som var 3e var 4e år att årligen budgetera för det. Mer representativt är att årligen lägga över en summa till fonden som skulle kunna vara 5000 kr. Att sträva efter ett kapital på 20-30 tkr i fonden kan tänkas lämpligt.

## 5 Proposition angående tack och arbetskostnader

Generellt fanns inte många invändningar i propositionen i sig men det fanns enskilda kommentarer om vissa saker och större diskussioner lyftes i specifika posttack.

Enskilda kommentarer: Gratis sittning för DJF bör läggas som tack och inte som arbetskostnad. Under övrigt tack bör även sexmästare stå med. Under tacket *1 nollesittning* bör inte KM stå med då denna tackas som en i nämnden. Annat var lite skrivteckenfel. Tilläggsyrkanden skulle göras på detta.

Större diskussioner i specifika posttack:

**Sångförmannatack.** Johanna Engman tyckte att sångförman borde få ett större tack eftersom de jobbar mycket, och på alla sittningar och med ett större ansvar. Olika posters arbetsböra jämfördes och det diskuterades om huruvida antalet sångförmän borde ökas. Många tyckte att frågan kunde utredas mer.

**Föstack.** Frågan om fösets oklara tack uppkom. Kassör Ivar Vänglund tyckte det var värt att utreda frågan huruvida det är okej att föset äter mer eller mindre gratis i caféet under nollningen. Detta borde finnas med i propositionen om det nu ska fortsätta på samma vis.

**Kassörstack.** Victor Bergqvist tyckte att formuleringen för kassörstacket mat och fika när de jobbar med bokföring eller bokslutlät oklart. Elin Gustafsson svarade att tanken var att funktionärer på f är vettiga och kan själva reglera detta, jobba syftar på långa pass och det var svårt att formulera något lämpligt där. Det diskuterades i allmänhet att kassörstacket var väldigt lågt i förhållande till deras väldigt stora arbetsböra. Kassören själv ansåg att kassörer bör tackas mer och minst lika mycket som caféet vilket inte är fallet idag. Förslag inkom att att höja budgetposten ytterligare för kassörsutskottet och att utreda frågan mer.

## 6 Proposition angående inköp av högtalare

Linu Blomgren efterfrågade mer bakgrund till vilken typ av högtalare som skulle köpas in, gärna konkreta förslag. Johanna Engman meddelade att det fanns en bakgrund och undersökning av olika högtalare i botten gjord av sångförmännen. Tyvärr hade detta inte kommit med i propositionen. Mötet diskuterade vem som skulle tillhandahålla dessa högtalare, om det skulle vara sextet eller pryl.

## 7 Proposition angående inköp av transportvagnar

Victor Bergqvist påpekade att det var osmart att i en att-satts peka på en exakt vagn utifall om artikeln skulle försvinna ur sortimentet. Kassör Ivar Vänglund påpekade att det tillkommer moms och att ett tilläggsyrkande om mer pengar för detta skulle författas.

Linus Blomgren undrade hur stora vagnarna skulle vara. Felix Agner svarade att vagnarna skulle vara såpass små att de ska gå in i hissen och att de ska få plats i bunkern men så pass stora att de ska kunna lastas med sextets backar.

Petter Karlow Herzog påpekade att vagnarna inte var lämpade att frakta vinglas i. Herzog tillsammans med sexmästare Sofia Leonardsson skulle inkomma med ett tilläggsyrkande om 3000 kr extra för inköp av lämplig frakta-vinglas-vagn.



## 8 Proposition angående ändring av åligganden för fixare

Rasmus Stålberg efterfrågade specifikation om var de tre sista att-satserna ska in i reglementet. Linus Blomgren tyckte det var trevligt med gröna växter och flipperspel och ville inte att dessa åligganden skulle försvinna. Marcus Sundblad påpekade att vi har för lite dagsljus i våra lokaler för gröna växter. Sundblad erbjöd skänka en låda med plastblommor till sektionen.

## 9 Proposition angående införande av posten utbytesrepresentant

Många tyckte att idén var bra att införa posten. Petter Karlow Herzog lyfte frågan om det verkligen borde specificeras att "Posten ska innehas av en internationell student på utbytetermin i Lund". Många tyckte att det var rimligt att ändra "ska" till "bör" i satsen. Det diskuterades att världsmästaren har en mer social och inte studiebevakande roll. Joost Kranenborg gjorde en sakupplysning att det i kårens stadgar inte är tillåtet att ha begränsningar på någon post förutom de i studierådet.

## 10 Proposition angående reglementesändringar för studierådet

Det fanns ingen diskussion i frågan.

## 11 Proposition angående förtydligande av kapitel 11 i reglementet

Victor Bergqvist undrade om det på valmötet kommer bli en diskussion om man ska ha fem ledamöter. Ordförande Joost Kranenborg svarade att vi inte vill bryta upp ett beslut vi precis tog.

## 12 Proposition angående cafémästare och vice cafémästares åligganden

Såg bra ut.

## 13 Proposition angående medborgarskapskrav för revisorer – andra läsningen

Såg bra ut.

## 14 Proposition angående rättelse av valförande

Mötet diskuterade skillnaden i att rösta blankt och rösta vakant. Det var viktigt att förtydliga för medlemmar vad det innebär att rösta vakant. Det blir probmatiskt om inte fem namn skrivs på varje lapp i valet för styrelseledamöter.

Victor Bergqvist undrade varför det just skulle vara dubbelt så många kandidater i en andra valomgång. Linus Blomgren tyckte att det istället för "vid andra valomgång" borde stå "vid fortsatta valomgång". Uppenbart var att mötet inte hade ett klockrent förslag om hur valet skulle gå till och var överens om att detta problem var viktigt att lösa. Ett forum startades för att kunna diskutera detta vidare för att eventuellt komma med ett vettigt förslag till mötet.

## 15 Proposition angående ändring av hilbert älg stipendie

Linus Blomgren tyckte det var synd att ta bort de pengar som delas ut. Petter Karlow Herzog förslög att istället lägga de reserverade pengarna på en grej att få som minne, tygmärke, mösspynt, medalj eller liknande. Detta skulle då ligga på nämnden att bestämma något kul att köpa till stipendiaterna. Många tyckte detta verkade bra.

## 16 Motion angående den stora styrelserenormen – andra läsningen

Motionär Linus Bolmgren meddelade att det inte skulle hända så mycket om denna motion inte går igenom mer än att kassören i sådana fall sitter kvar i styrelsen.

## 17 Motion angående valberedningssuppleanter – andra läsningen

Såg bra ut.

## 18 Motion angående tidläggning av sektionens möten – andra läsningen

Linus Blomgren efterfrågade definition på extra ordinär röd dag. Dessa röda dagar borde specificeras i policy för sektionens möte.

## 19 Motion angående medaljers namn

Rimligt.

## 20 Motion angående nomineringsgrupp för valberedningen

Motionär Rasmus Ståhlberg jämför sig med styrelsen svar. Linus Blomgren tyckte detta var onödigt för den lilla organisation vi egentligen är och att det aldrig förr funnits problem i frågan. Andra tyckte att det såg snyggare ut utifrån och att vi bör göra det vi kan för att främja demokratin i så stor utsträckning som möjligt. Ett förslag uppkom om att kårens valberedning borde användas istället.

## 21 Motion angående sektionens bildpolicy

Motionärerna tänkte jämföra sig men vill ha kvar punkten om albumsnamn. Detta tyckte styrelsen de skulle skriva tilläggsyrkande på eftersom de nog glömt att ta med den punkten i sitt egna förslag.

Det fanns mycket starka åsikter om att vi bör göra allt vi kan för att följa lagen och respektera de med skyddad identitet som verkligen inte vill synas på bild.

Samuel Lundberg förslög att låta de som inte vill synas på facebook anmäla sig till sanning. Marcus Sundblad tyckte att det i sådana fall var bättre att göra tvärt om, att det som tyckte det var okej att synas på facebook skulle anmäla sig. Generellt diskuterades att det kan vara svårt för sanning att handera sådana listor.

Många invändningar och förslag dök upp, mötet var inte överens i frågan och tyckte att det hela borde utredas mer.





## 22 Motion angående skapande av idrottsutskottet

Motionärerna stod kvar vid sin motion. Det fanns två mycket starka sidor och mötet var tydligt oenat.

Victor Bergqvist tyckte att det var tråkigt att idrottsutskottet kände sig nedprioriterade och inte kände att de fick lika mycket utrymme i kulturministeriet. John Pålsson tyckte att man kunde passa på att frigöra idrottsutskottet i och med styrelse reformen om idrottsutskottet inte kände att de får ut något av att vara med i KM. Felix Agner yttrade att om idrottsutskottet frigörs får idrottsförman sitta med i nämnden vilket ger hen en bättre överlämning och en bättre insikt i sektionens arbete. Ivar Vänglund tyckte att de bör sluta heta utskott om de inte får vara det och att det var konstigt att KM håller enskilda tack för RL och inte för resterande utskott.

Kulturminister Victor Lantz har inte tidigare hört klagomål om att idrottsutskottet känner sig begränsade. Det enda som varit besvärligt är att idrottsförman inte haft attesteringsrätt vilket nu skulle lösas i och med styrelse reformen. Många höll med om att reiseleiders tar en stor plats i dagens kulturministerie. Ordförande Joost Kranenborg förslog att försöka vikta utskottet med kulturminister som sammankallande och i nästa led likställa idrottsförman, SåSförman och vice kulturminister som då har ett extra ansvar för reiseleiders. Detta skulle ge en bättre balans i utskottet än hur det är nu då kulturminister tillsammans med vice kulturminister agerar mer styrande än resterande parter. Christine Sjölander tyckte att det var bra att hålla fritidsrelaterat samlat i ett utskott. Johanna Engman tyckte att reiseleiders och atleter hade påbörjat ett bra samarbete och att det var synd att bryta upp det. Marcus Sundblad tyckte att frågan behöver utredas mer precis som motionssvaret säger. Ordförande Joost Kranenborg påminnde om att 2/3 av rösterna krävs för att få igenom beslutet.

## 23 Motion angående regler för tillsättande av nyckelpigor

Fanns ingen diskussion.

## 24 Motion angående posten bakis

Motionärerna jämkade sig. Bra namn på posten tyckte väldigt många. Många instämde i att tacket var för stort. Motionärenas svar på det var att det bidrar till caféets gemenskap att få gratisaker ur caféet. Ivar Vänglund tyckte att det inte bör vara en grej för caféet att få gratisgrejer.

## 25 Motion angående Hilbert cafés mack(lauren)utveckling

Bra namn. Motionären var ej där och ingen på mötet talade för bifall av motionen. Samuel Lundberg sammanfattade, om du inte vill bre din egna macka under inläsningsveckan vill ingen annan göra det åt dig heller.

## 26 Motion angående inköp av lånefrackar till reiseleiteriet

Motionären jämkade sig inte med styrelsens motionssvar. Det var en lång diskussion med många infallsvinklar. Sundblad tyckte det var konstigt att den stora kostnaden för reiseleiders kan ses mellan fingrarna av sektionen. Det går inte att säga att RL fortsätter med frackar men att vi inte betalar för dem. Det diskuterades vems funktionärskläder som var nödvändiga eller inte. Och om reiseleiders verkligen behöver sina frackar för att jobba. Många tyckte det var självklart att reiseleiders behöver en mundering för att sticka ut och kunna vara så spexiga som tanken är att de ska vara. Många ifrågasatte om deras klädsel verkligen behöver vara det dyra plagget frack. Alternativet är att sy något spexigt på egen hand och att reiseleiders får bestämma själva och kanske ha ett eget tema.

Många ifrågasatte livslängden på en reiseleiterfrack. Det blir jobbigt för KM att laga frackar. Det fanns olika uppfattningar om huruvida frackar ska uppmuntras bli dränkta i mangoraja eller om reiseleiders ska



ta mer hänsyn till sin klädsel när de arbetar. Det var dumt med deposition som kan hämma reiseleiders. Konkret förslag som kom fram var att reiseleiders kläder bör subventioneras på en summa av 250 kr. Reiseleiders ska själva kunna avgöra om de vill ha frackar eller annan spexig klädsel. Många tyckte detta var rimligt. Motionären skulle eventuellt kunna jämka sig med ett sådant förslag. Dock trodde Sundblad att det skulle bli billigare för sektionen att göra på hans föreslagna vis.

## 27 Stadfästade

Såg bra ut.

## 28 Funktionärsval

Ordförande Joost Kranenborg föredrog två möjliga alternativ till funktionärsvalen. Alternativ 1: En urvalsprocess där kandidat väljs ut en efter en. Alternativ 2: att välja ut alla samtidigt. Victor Bergqvist tyckte att det verkade jobbigt att alla vet hur många röster alla fick och vem som var "bäst". Diskussionsmötet var positiva till alternativ 2.

*I sektionsstyrelsens tjänst,*

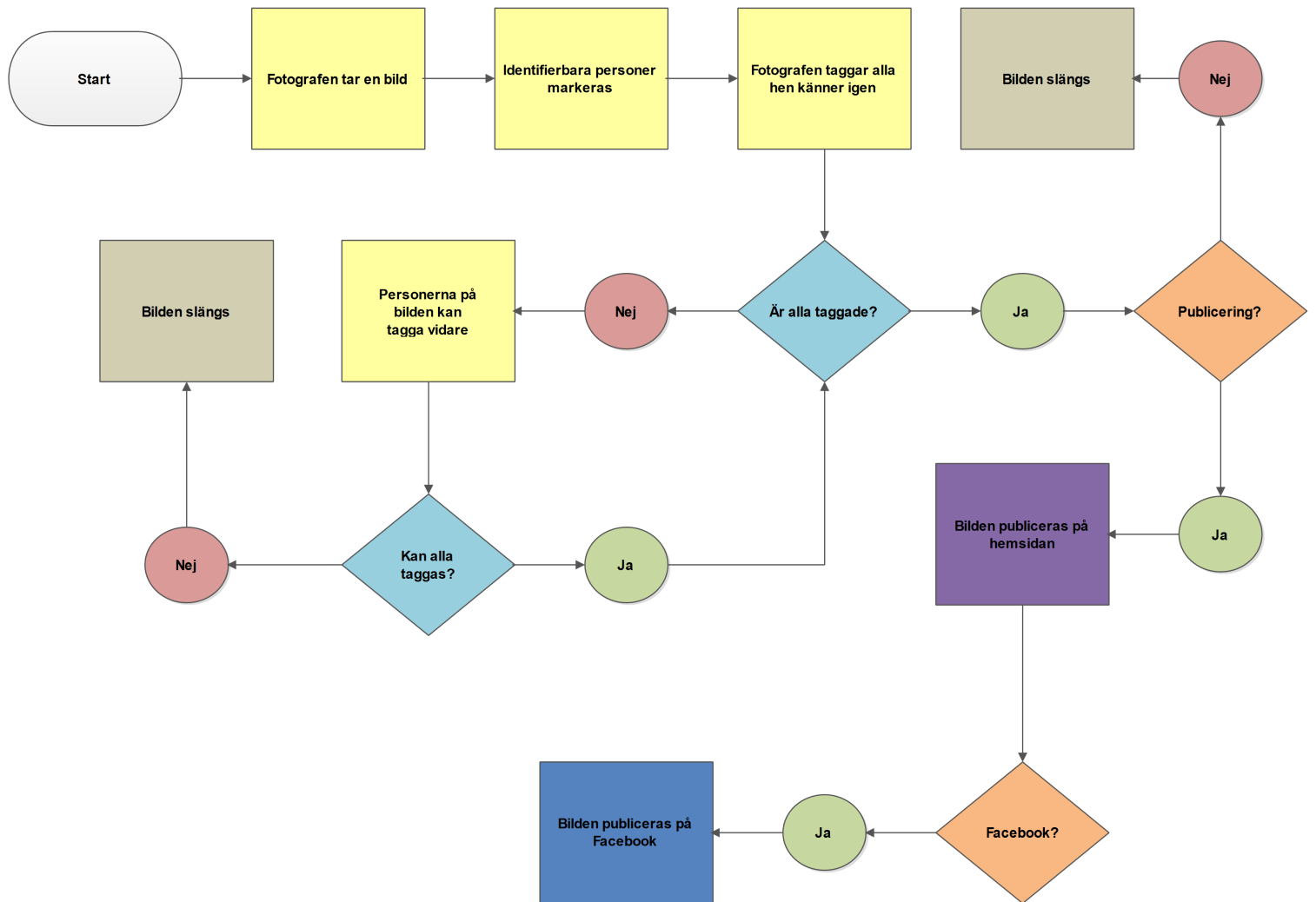
---

Lovisa Svensson  
*Sekreterare*



F-sektionen inom TLTH  
Box 118  
221 00 LUND

046 - 144722  
ordf@fsektionen.se  
www.fsektionen.se



## Nomineringar

till poster som väljs på höstterminsmöte 2016

|  |   |
|--|---|
| Hofmästare.....Ebba Toreheim                     | Sanningsminister ..... Anna Svensson                |
| Hofmästare ..... Joakim Arpe                     | Sekreterare ..... Johanna Engman                    |
| Idrottsförman ..... Henrik Bertilson             | Sektionshärold.....Arvid Åkerblom                   |
| Kassör ..... Carl Magnus Furst                   | Sektionsordförande..Petter Karlow Herzog            |
| Köksmästare..... Carolina Rudervall              | Sexmästare ..... Alexandra Lengquist                |
| Köksmästare..... Johannes Rex                    | Styrelseledamot .. Arvid Waldén Myhlback            |
| Kulturminister ..... Gunnar Granlund             | Styrelseledamot ..... Gustav Hertz                  |
| Likabehandlingsordförande ..... Robin Bernstähle | Styrelseledamot ..... Maria Gunnarsson              |
| Näringslivsansvarig..... Johanna Hjalte          | Styrelseledamot ..... Sofia Leonardsson             |
| Pubmästare..... Andreas Emilsson                 | Styrelseledamot ..... Victor Bergkvist              |
| Pubmästare..... Jesper Gunnarsson                | Vice cafemästare ..... Johan Larsson                |
| Revisor ..... Elin Gustafsson                    | Vice kassör med nollningsansvar ... Marcus Sundblad |
| Revisor..... Filip Thor                          | Vice kassör med sexmästeriansvar . Hannes Jansson   |
| Revisorssuppleant.....Joost Kranenborg           | Vice kulturminister.....Hanna Nilsson               |
| Revisorssuppleant ..... Lukas Wendt              | Överfös ..... Jonas Lundgren                        |
| Sångarstridsförman..... V. A. Kant               |   |
| Sångarstridsförman..... V. A. Kant               |   |

*I F-sektionens tjänst,*

---

Astrid Martinsson  
*Valberedningsledamot 16/17*

---

Linus Hamlin  
*Valberedningsledamot 16/17*

---

Louise Müller-Uri  
*Valberedningsledamot 16/17*

---

Måns Axelsson  
*Valberedningsledamot 16/17*

---

Rebecka Häggström  
*Valberedningsledamot 16/17*



F-sektionen inom TLTH  
Box 118  
221 00 LUND

046 - 144722  
ordf@fsektionen.se  
www.fsektionen.se